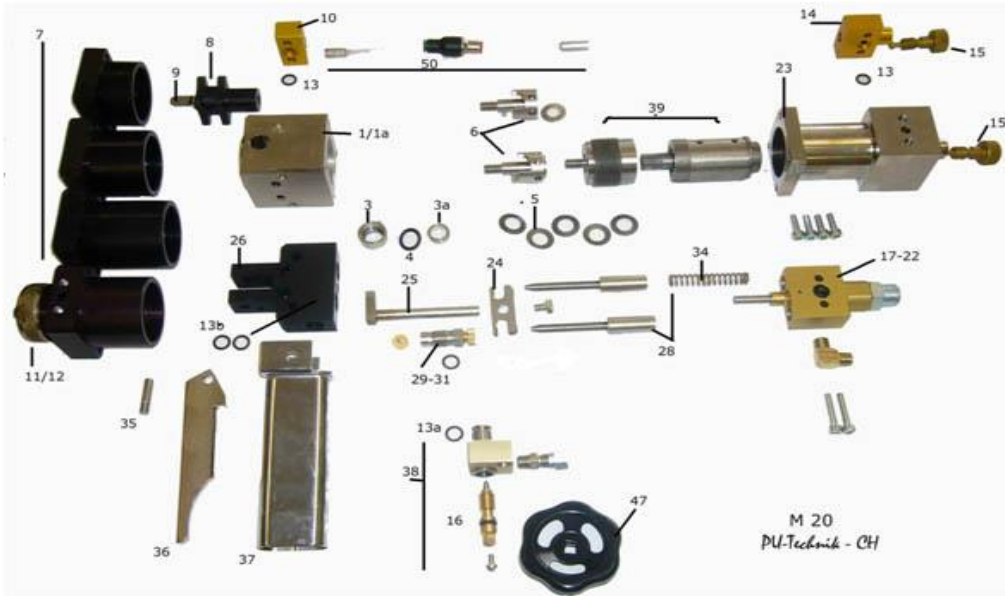


M20



Firma:

↓ bitte auswählen
Offerte

Achtung! Die Verfügbarkeit aller Teile ist kritisch!

X Bestellung

↓ bitte eintragen

Datum:

Pos.	Bezeichnung	Anzahl	Preis CHF./Stk.	Preis Euro/Stk.	Total CHF	Total €
------	-------------	--------	-----------------	-----------------	-----------	---------

Kompleteinheiten

M 20	Mischer komplett					
M 20 - 17/22	Luftventil komplett					
M 20 - 29	Ventileinsatz komplett					
M 20 - 38	Spülmittelventil komplett (LM?)					

Pflegefett PU 0.9 kg/Dose
 Teflonfett für Materialventile (29-31)
 Heissreiniger 10 kg

Einzelkomponenten

M 20 - 1	Pistolenkörper inkl.Schleifring					
M 20 - 1a	Pistolenkörper für Schaum					
M 20 - 2	Schleifring Stator					
M 20 - 3	Schleifring Rotor					
M 20 - 3a	Distanzring					
M 20 - 4a	O-Ring EPDM (Ketone)					
M 20 - 4v	O-Ring Viton (Methylenchl.)					
M 20 - 4k	O-Ring Kalrez (alle Lösungsm.)					
M 20 - 5	Tellerfeder (Set / 5 Stk.)					
M 20 - 6	Rotorwelle CrNi					
M 20 - 7-2	Mischkammer 2-stufig					
M 20 - 7-3	Mischkammer 3-stufig					
M 20 - 7-4	Mischkammer 4-stufig					
M 20 - 7-s3	Spritzmischkammer 3 stufig					
M 20 - 7-s4	Spritzmischkammer 4 stufig					
M 20 - 8-2	Mischrotor 2 stufig					
M 20 - 8-3	Mischrotor 3 stufig					
M 20 - 8-4	Mischrotor 4 stufig					
M 20 - 9	Rotorverlängerung					

M 20 - 10	Support Spritzen/Schäumen					
M 20 - 11	Luftkappe Rundstrahl					
M 20 - 12	Spritzdüse					
M 20 - 12a	Spritzluftrohr					
M 20 - 12b	Kontermutter für Luftkappe					
M 20 - 13v	O-Ring Viton					
M 20 - 13k	O-Ring Kalrez für alle Lösungsmittel					
M 20 - 13a	O-Ring EPDM/Aceton					
M 20 - 13b	Dichtung zu Ventilkörper O-Ring					
M 20 - 14	Luftventil (Sprühen+Schäumen)					
M 20 - 14a	Rückschlagventil+Luftrohr					
M 20 - 14b	Luftrohr Spritzen (Mischkammer ang)					
M 20 - 15	Drosselschraube (Dichtung -13)					
M 20 - 16	O-Ring Nitril nicht Lösungsmittelbest					
M 20 - 16aa	O-Ring EPDM für Aceton u.ä.					
M 20 - 16av	O-Ring Viton für Methylenchlorid u.ä.					
M 20 - 16ak	O-Ring Kalrez für alle Lösemittel					
M 20 - 18	Feder zu Luftventil					
M 20 - 23	Motorgehäuse					
M 20 - 24	Mitnehmer Mat. Ventile					
M 20 - 25	Welle Mat. Ventile					
M 20 - 26	Körper Mat. Ventile					
M 20 - 27	Ventilsitz Hartmetall					
M 20 - 28	Ventilnadel Hartmetall inkl. Feder					
M 20 - 29/31	Ventileinsatz komplett HARTMETALL					
M 20 - 30	Abdichtung Ventilnadel EPDM 2 Stk notwendig					
M 20 - 30	Abdichtung Ventilnadel Teflonrolle 1 Stk notwendig					
M 20 - 31	Schraube Ventileinsatz					
M 20 - 34	Feder zu Ventilnadel					
M 20 - 35	Bolzen					
M 20 - 36	Steuerhebel					
M 20 - 36a	Steuerhebel für Fernbediehnung					
M 20 - 37	Handgriff					
M 20 - 38	Spülmittelventil komplett					
M 20 - 39	Luftmotor mit Getriebe					
M 20 - 39c	Kugellager für Getriebe					
M 20 - 40/38	Anschlusswinkel 3/8					
M 20 - 40/12	Anschlusswinkel 1/2					
M 20 - 41	Anschlusswinkel 1/4					
M 20 - 42	Anschluss Ermeto 1/8 Steuerschl.					
M 20 - 43	Polyamid-Düse auf Mischkammer					
M 20 - 43	99-499					
M 20 - 47	Handrad zu Spülmittelventil (Metall)					
M 20 - 48	Schalldämpfer					
M 20 - 49	Rückschlagventil Kugel+Feder					
M 20 - 50	Luftrohr mit Rückschlagventil					
M 20 - 51	Deckel					
AD	Ausliterkopf					

Total CHF 0,00

Wir können Luftmotor+Getriebe auch revidieren

Total € 0,00

PU-Technik AG Oberebenestr. 19, CH-5620 Bremgarten

zuz. Versandkosten

Preis-und Kursanpassungen vorbehalten.

Preise ab Werk, exkl. Porto und Verpackung, exkl. EUSt, exkl. Zoll.

Ausland: Lieferung gegen Vorkasse

em@pu-technik.ch

www.2k-dosieranlagen.ch

Lieferungen unter einem Warenwert von CHF 50 / € 30 unterliegen
einem Bearbeitungszuschlag von CHF 20 / € 15.